

# K-グランド<sup>®</sup> コート



水性無機系塗床材

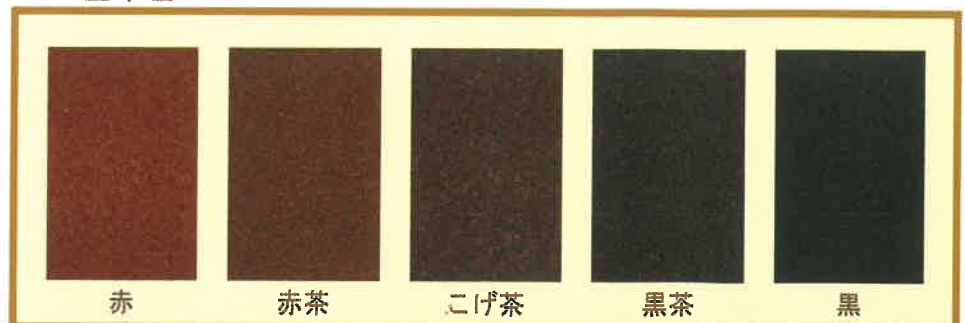
「歩行者と自転車が共存できるコミュニティ道路を狭小地にも」というコンセプトの新たなリサイクル商品です。K-グランドコートは土地の都合上歩道帯の確保が困難な路地裏や昔ながらの街並みを、見た目も鮮やかなコミュニティ道路へと変化させることが可能です。瓦が持つ自然な色合いが街並みに明るさを加えるエッセンスになり、歩道帯を際立たせ、ドライバーの歩行者への意識向上につながります。既存の舗装に施工する事で大掛りな工事の必要がなく、舗装のリフレッシュができます。



## 特徴と活用例

- ・視認性がよい
  - ・滑らない
  - ・耐摩耗性に優れる
  - ・カラーバリエーションが有る
- 歩道、園路、自転車道、駐車場、広場等に使用できます

基準色 \*実際の色とは多少異なります。



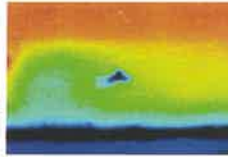
# K-グランド® コート

国土交通省NETIS登録 HR-140003-A



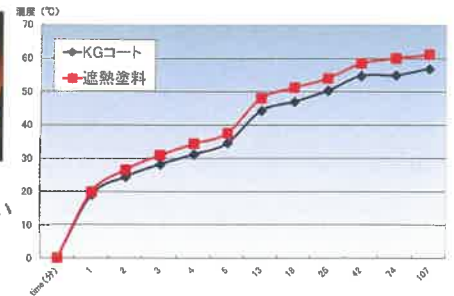
## 環境性能

### サーモグラフィー試験



断熱効果が認められます。

### 対遮熱塗料との温度上昇比較試験



遮熱塗料と比較しても、表面温度が熱くなり難い事を確認しました。

## 使用方法

詳細は施工要領書をご覧ください。

### 1、下地路面清掃&養生

目視できる異物を出来るだけ除去します。塗布面に既存構造物がある場合は、それに付着している汚れも除去します。そして塗布面以外にK-グランドコートが飛散しないようにマスキング等を用いて養生します。



### 2、K-グランドコートプライマー塗布

中毛ローラーを使用してK-グランドプライマーを塗布します。面積が大きい場合はポールガンなどを使用して塗布します。



### 3、K-グランドコート・トップコート(オプション)塗布

自在タイルガン、自在リシガンを使用してK-グランドコートを吹き付けます。乾燥させた後、オプションでトップコートをスプレーガンや短毛ローラーにて塗布します。



### 4、完成



## 諸元

### 耐摩耗性試験及びすべり抵抗値測定試験

	数値	備考
耐摩耗性 (100回転について) mg	84	路面標示用塗装規格 (JIS K5665 3種 1号) においては200mg以下と規定。
すべり抵抗値	88.1	BPNの測定 基準値40以上

### 耐候性試験A法

成績	試験方法
ひび割れ及びはがれを認めない。 変色の程度 グレースケール5号。	JIS A 6909:2003 建築用仕上塗材及び(追補1):2006、(追補2):2010 7.18 耐候性試験A法に準拠。

総合建設業・砕石・アスファルト合材生産販売  
アスコン・コンクリート廃材受入・再生骨材・合材

## 同 建設工業株式会社

本 社：〒649-6551 和歌山県紀の川市上田井292  
TEL:0736-73-3366  
和歌山支店：〒640-8304 和歌山市松島137の3  
TEL:0734-71-0518  
岩出支店：〒649-6201 和歌山県岩出市押川459-1  
(風吹砕石場) TEL:0736-62-4341  
(風吹リサイクルター)