

あっ!危ない!!  
ぬれたコンクリートやタイルは滑る!



STOP!!!

かんたん!

スベラサンド

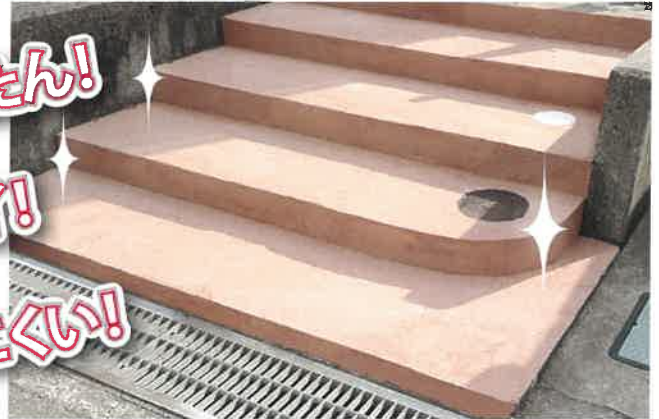
# 滑り止めに 景観向上に ◎ 効果あり!

- 雨天時の滑りやすさ
- 追加工事のコンクリート打ち継ぎ
- 経年劣化によるコンクリートのくすみ



短時間の作業で

かんたん!  
キレイ!  
滑りにくい!



## 作業は簡単! 特殊な器具は一切不要!!

作業の主な流れは以下の通りです。

1. 施工箇所をキレイに洗浄。(乾燥できない場合は清掃のみ)
2. 施工箇所周囲にマスキングや養生を行います。  
※必要な場合、下地に適合するプライマーを塗布して下さい。
3. 専用の溶剤と骨材を適量混ぜ合わせます。
4. 混ぜ合わせた材料を施工箇所に適量たらしめます。
5. カナゴテを使用してできるだけ材料を薄く敷き均します。
6. 24時間経過(乾燥)したらマスキングや養生材を撤去します。  
※気温が低い場合は2~3日養生して下さい。  
※乾燥することが重要なので、真冬の施工は不可です。  
※材料は一度に多量に練り合わせたり施工箇所に配置せず、適宜使用する分量を用いて下さい。  
※施工手順動画YOUTUBEにてご覧いただけます。

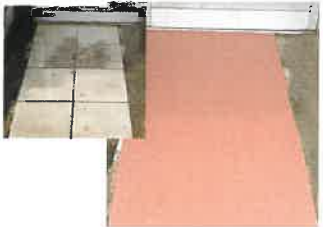
スベラサンド

検索

コンクリート製の階段は雨が降ると良く滑る……  
短時間の作業でノンスリップな階段に!!



タイルの通路も雨が降ると滑りやすくて危険……  
短時間で鮮やかなノンスリップ通路に!



全てのラインナップにおいて高齢歩行者の危険度が10%以下に低下すると言われており、BPN値50以上をクリアしており、バリアフリー基準の10%勾配において高齢者が安心できると言われているBPN60以上も確保しています(一部ラインナップは60未満です)。

ご高齢者が使用するスロープや階段、鉄板など、転倒が予測される箇所の滑り止めに、玄関アプローチや駐車場の景観改善にご利用下さい。水性の溶剤ですので地球環境にも優しい商品となっています。

※施工状況や仕上げの状態、使用環境により値は異なります。  
※着雪時や凍結時は滑り止め効果が働きません。ご注意下さい。

溶剤と骨材を混ぜて緩いペーストを作ります。  
これをコテで薄く広げていくだけです。

## カラーラインナップは8色



製造元



株式会社エコシステム

所在: 石川県能美市寺井町口50番1

お問い合わせ先

総合建設業・砕石・アスファルト合材生産販売  
アスコン・コンクリート廃材受入・再生骨材・合材

建設工業株式会社

本社: 〒649-6551 和歌山県紀の川市上田井292  
TEL: 0736-73-3366  
和歌山支店: 〒640-8304 和歌山市松島137の3  
TEL: 0734-71-0518  
岩出支店: 〒649-6201 和歌山県岩出市押川1459-1  
(風吹砕石場) TEL: 0736-62-4341  
(風吹リサイクルター)